



**La versatilità
per ogni esigenza**

**Avvitatori pneumatici senza frizione
CD..PRSF e AS, AN, AY**

- Campo di coppia: da 6 a 110 Nm
- Modelli a pistola, ad angolo 90°, ad angolo con rinvio piatto, testa rinvio a vite senza fine

Fiam®
PEOPLE AND SOLUTIONS

Avvitatori pneumatici senza frizione

Praticità e versatilità d'impiego per ogni esigenza

Gli avvitatori **senza frizione** Fiam sono soluzioni per avvitare **semplici e pratiche**: il motore pneumatico è collegato direttamente, attraverso le riduzioni, all'accessorio (lama, chiave, ecc.) che agisce sulla vite.

La coppia applicata è regolabile attraverso la pressione di alimentazione dell'aria compressa.

Questi avvitatori non generano vibrazioni garantendo quindi il **maggior confort per l'operatore**.

Sono soluzioni **molto versatili, ideali per avvitare viti con diametri diversi su differenti giunzioni**.

I modelli a pistola trovano largo impiego nel montaggio mobili in legno, plastica, lamiera ecc. e comunque quando si utilizzano **viti da legno autofilettanti ed autoforanti** di varie lunghezze e dimensioni.

I modelli ad angolo sono invece indispensabili quando si lavora in **spazi ridotti e poco accessibili**.

Anche trapani...

I modelli CD...PRSF montando semplicemente un mandrino a cremagliera si **trasformano in potenti trapani**



Molteplici soluzioni per ogni esigenza

AVVITATORI PNEUMATICI **SENZA FRIZIONE**

Utilizzati in moltissime situazioni applicative per differenti prodotti e tipi di vite. Sono soluzioni **molto versatili** in quanto possono essere impiegati su differenti giunzioni.

Modelli CD...PRSF

Con potenza 380 watt, avvitano fino a 16 Nm, in particolare viti da legno autofilettanti ed autoforanti di varie lunghezze e dimensioni.

PAG. 6

Modelli AS...

Con potenza 260 watt, avvitano qualsiasi componente da 11 a 70 Nm; impiegabili con viti metriche fino M8 - M10.

PAG. 7

Modelli A...RY

Con potenza 400 watt, avvitano da 23 a 30 Nm; impiegabili con viti metriche fino M10. Dotati di testa a rinvio piatto sono utilizzati in spazi ridotti e poco accessibili.

PAG. 7

Modelli AN...

Con potenza 375 watt, hanno testa con rinvio a vite senza fine. Si prestano ad essere impiegati in modi diversi come ad esempio per spostare slitte e carri, nelle macchine per imballaggio per tendere il nastro (tensionamento di regge), per movimentare pezzi da lavorare, ecc.; avvitano coppie da 50 a 110 Nm

PAG. 7



AS5RS



A10RY



AN...

Siate esigenti

**Non accontentatevi
del massimo**

Affidabilità **Produttività**

Lunga durata dei componenti garantita dall'attenta progettazione e dalla qualità del processo produttivo che si traduce in minori costi di manutenzione e riparazione

Made in Fiam: progettati e prodotti da Fiam assicurano il regolare funzionamento in ogni condizione lavorativa, **su ogni tipo di giunzione e con ogni tipo di elemento filettato**

La coppia di serraggio può essere regolata utilizzando un apposito **regolatore di pressione dell'aria di alimentazione** (vedi accessori disponibili su richiesta)

Il controllo della coppia di serraggio, dato che tali avvitatori si contraddistinguono per l'assenza della frizione, è affidato alla sensibilità dell'operatore, il quale può disporre di tutta la potenza erogata dal motore: fattore questo molto utile se sono richieste **coppie di serraggio elevate**

Alta resistenza: i materiali costruttivi sono robusti ed affidabili e garantiscono **prestazioni costanti nel tempo** ed una **grande durata dell'utensile**.

In particolare i modelli a pistola sono dotati di un'**impugnatura rinforzata** che rende più robusta la zona del pulsante di reversibilità e la salvaguardia da urti che potrebbero compromettere la funzionalità

Le **teste degli avvitatori AS, AN, AY**, nonostante le ridotte dimensioni rapportate ai valori di coppia espressi, sono **robuste** e garantiscono **affidabilità nel tempo**

Aumento considerevole dell'efficienza del ciclo di avvitatura grazie agli innovativi sistemi progettuali

Modelli ad angolo: sono efficaci per avvitare in spazi ristretti e difficilmente accessibili, come per esempio a ridosso di pareti, vicino a profilati e sagomati in lamiera e così via. In particolare, gli avvitatori pneumatici AN, **data la loro bassa velocità di rotazione e gli elevati valori di coppia ottenibili**, si prestano ad essere impiegati in modi diversi come ad esempio per spostare slitte e carri, nelle macchine per imballaggio per tendere il nastro (tensionamento di regge), per movimentare pezzi da lavorare, ecc.

Modelli a pistola: trovano **largo impiego nel montaggio di mobili in legno**, plastica e lamiera, di serramenti, di elettrodomestici, di giocattoli, ecc., e comunque quando si utilizzano **viti da legno autofilettanti ed autoforanti di varie lunghezze e dimensioni**

Gli avvitatori CD...PRSF dispongono di **mandrino rapido** per una facile e veloce sostituzione dell'accessorio (punta, lama, ecc.)

Sono soluzioni molto **versatili** in quanto consentono di avvitare viti con diametri diversi su differenti giunzioni

I modelli CD...PRSF montando semplicemente un mandrino a cremagliera, si trasformano in potenti **trapani**

La grande versatilità di Fiam nel proporre **soluzioni personalizzate** consente di avvitare in qualsiasi situazione produttiva, anche la più complessa



La perfezione
è nelle vostre mani

Ergonomia

Ottimizzazione delle prestazioni dell'utensile dal punto di vista dell'ergonomia e della sicurezza dell'operatore

Il **peso contenuto** e le **impugnature ergonomiche** facilitano la presa dell'utensile migliorando la maneggevolezza e il comfort dell'operatore

Grazie al sistema di trasmissione della coppia, regolabile attraverso la pressione di alimentazione dell'aria compressa, garantiscono **livelli di vibrazione molto bassi**

Il **sistema di silenziamento incorporato** consente di ridurre la rumorosità a bassi livelli

Il gancio di sospensione presente in tutti i modelli (escluso modelli AN), consente un **ottimale bilanciamento** dell'avvitatore e di conseguenza una **migliore maneggevolezza**

Le impugnature sono studiate per l'impiego **sia per operatori destri che mancini** nonché in funzione della **mano femminile**

Il comodo **pulsante di reversibilità a sforzo ridotto presente nei modelli CD...PRSF** essendo in posizione comoda per l'azionamento, riduce al minimo l'affaticamento del dito dell'operatore

Il **rapporto peso/potenza** risulta ideale rendendoli strumenti **versatili e maneggevoli**

L'**ottimo rapporto dimensionale** (lunghezza/diametro/ingombro testa) rende i modelli ad angolo Fiam, **tra i più compatti utensili presenti sul mercato**

Per ottenere avvitature ergonomiche e precise con il **minimo sforzo per l'operatore**, è consigliato l'impiego degli speciali accessori per avvitatori che consentono maggiore agilità e flessibilità di utilizzo nonché ampie rotazioni dell'utensile sul proprio asse (vedi accessori disponibili su richiesta)



Progetto Ergotech

Nella totale consapevolezza delle necessità ergonomiche e di sicurezza dell'operatore,

Fiam ottimizza le prestazioni dei suoi utensili e offre consulenza e formazione qualificata per l'utilizzo corretto degli avvitatori salvaguardando così i luoghi di lavoro

Naturalmente
innovativi

Ecologia

Sistemi innovativi progettati con una sempre maggiore attenzione nei confronti dell'ambiente e della sua salvaguardia

La consolidata tecnologia progettuale del motore pneumatico permette di **ridurre il consumo di aria compressa** e di ottimizzare le prestazioni dell'utensile

Tutti i componenti sono **facilmente smaltibili** in quanto costruiti con **materiali riciclabili**; non rappresentano un pericolo per l'inquinamento ambientale e/o la sicurezza personale

Tutte le soluzioni vengono fornite con **imballi eco-compatibili**

I **materiali costruttivi** delle teste le rendono durature nel tempo con conseguente riduzione dei costi di manutenzione e sostituzione dei componenti



La possibilità di usare aria compressa non lubrificata **elimina l'emissione di olio nebulizzato** nell'ambiente, salvaguardando così i luoghi di lavoro



CD10PRSF



CD16PRSF

Avvitatori pneumatici a pistola CD...PRSF

Tipo di avvitatore		Impugnatura	Coppia max di serraggio su giunzione elastica	Velocità a vuoto	Avviamento	Reversibilità	Peso	Dimensioni (mm)	Consumo aria	Accessori	Livello di pressione sonora	Vibrazioni
Modello	Codice	Tipo	Nm	giri/1'	Tipo	Tipo	kg	Øxhx	l/s	Attacco	dBA	m/s ²
CD6PRSF	114807143		6	1750			0,75	38x184x154	9		75	<2,5
CD10PRSF	114807144		10	1100			0,9	38x214x154	9		75	<2,5
CD16PRSF	114807145		16	600			0,9	38x214x154	9		75	<2,5

Legenda simboli

Reversibilità: tutti i modelli possono sia avvitare che svitare

Avviamento a pulsante

- I dati riportati sono rilevati alla pressione di 6,3 bar (ISO 2787), pressione di esercizio consigliata.
- I valori della coppia di serraggio sono rilevati secondo le norme ISO 5393.
- Livello di pressione sonora rilevato secondo norma ISO 3744 e ISO 15744.
- Vibrazioni rilevate secondo norma ISO 8662-1 e ISO 8662-7.
- Attacco accessori: es. femmina 1/4", 6,35 mm (ISO 1173).
- Il numero di codice va utilizzato per l'ordinazione.

I dati riportati in tabella sono indicativi e suscettibili di cambiamento senza preavviso. I valori di coppia sono puramente indicativi e possono essere influenzati dall'elasticità del tipo di giunzione, dal tipo e lunghezza della vite, dalla pressione e quantità dell'aria di alimentazione e dal tipo di accessorio utilizzato. I valori di pressione sonora e di vibrazioni indicati sono stati ottenuti in laboratorio mediante test in accordo con gli standard citati e non sono adeguati per la valutazione del rischio. I valori misurati nei singoli posti di lavoro possono essere superiori ai valori dichiarati. I valori di esposizione reale ed il rischio conseguente sono specifici e dipendono dal modo di lavorare dell'utilizzatore, dal pezzo in lavoro e dal posto di lavoro, così come dal tempo di esposizione e dalle condizioni fisiche dell'utilizzatore. Fiam non può essere ritenuta responsabile per le conseguenze derivanti dall'utilizzo dei valori indicati in tabella nella valutazione del rischio, del posto di lavoro, sul quale Fiam non ha alcun controllo. Per ogni ulteriore informazione, rivolgersi al Servizio Consulenza Tecnica Fiam.



Gli avvitatori CD...PRSF sono progettati per lavorare sia con aria compressa non lubrificata che lubrificata.

Altre caratteristiche tecniche

Serie modelli	Raccordo entrata aria	Passaggio aria consigliato	Dotazione di servizio (fornita con l'utensile)
CD...PRSF	1/4" gas	Ø 8 mm	<ul style="list-style-type: none"> • Anello di sospensione • Per i modelli CD10PRSF e CD16PRSF, impugnatura ausiliaria cod. 681041200 (norma peEN 7921-12) • Manuale d'uso e manutenzione • Imballo eco-compatibile

Avvitatori pneumatici ad angolo AS, AN, AY

Tipo di avvitatore		Impugnatura	Tipo rinvio	Coppia max di serraggio	Velocità a vuoto	Avviamento	Reversibilità	Peso	Consumo aria	Accessori	Livello di pressione sonora	Vibrazioni
Modello	Codice	Tipo	Tipo	Nm	giri/1'	Tipo	Tipo	Kg	l/s	Attacco	dBA	m/s ²
AS5RS	114890905		90°	11	1100			1,040	10	M 3/8"	80	< 2,5
AS6RS	114890906		90°	16	800			1,040	10	M 3/8"	78	< 2,5
AS10RS	114890910		90°	36	350			1,300	10	M 3/8"	77	< 2,5
AS60RS	114890960		90°	70	300			2,100	12	M 1/2"	78	< 2,5
A6RS1	114890924		PIATTO	12,5	550			1,400	9	F 1/4"	80	< 2,5
A8RY	116390908		PIATTO	23	450			2,000	10	F 14mm	80	< 2,5
A10RY	116390910		PIATTO	30	300			2,000	10	F 14mm	80	< 2,5
AN50S	116090145		VITE SENZA FINE	50	450			2,200	13	F 12mm	77	< 2,5
AN90S	116090140		VITE SENZA FINE	90	125			2,350	13	F 12mm	77	< 2,5
AN110S	116090135		VITE SENZA FINE	110	65			2,350	13	F 12mm	77	< 2,5
AN110-32S	116090130		VITE SENZA FINE	110	32			2,350	13	F 12mm	77	< 2,5

Legenda simboli



Reversibilità: tutti i modelli possono sia avvitare che svitare.
* Impiegando l'esagono inferiore (rotazione destra) o superiore (rotazione a sinistra)

- I dati riportati sono alla pressione di 6,3 bar (ISO 2787), pressione di esercizio consigliata.
- I valori della coppia di serraggio sono rilevati secondo le norme ISO 5393.
- Livello di pressione sonora rilevato secondo norma ISO 3744 e ISO 15744.
- Vibrazioni rilevate secondo norma ISO 8662-1 e ISO 8662-7.
- Attacco accessori: quadro maschio (ISO 1174-1); es. femmina 1/4", 6,35 mm (ISO 1173); es. femmina 12 e 14 mm.
- Il numero di codice va utilizzato per l'ordinazione.

I dati riportati in tabella sono indicativi e suscettibili di cambiamento senza preavviso. I valori di coppia sono puramente indicativi e possono essere influenzati dall'elasticità del tipo di giunzione, dal tipo e lunghezza della vite, dalla pressione e quantità dell'aria di alimentazione e dal tipo di accessorio utilizzato. I livelli di pressione sonora e i valori di vibrazioni indicati sono stati ottenuti in laboratorio mediante test in accordo con gli standard citati e non sono adeguati per la valutazione del rischio. I valori misurati nei singoli posti di lavoro possono essere superiori ai valori dichiarati. I valori di esposizione reale ed il rischio conseguente sono specifici e dipendono dal modo di lavorare dell'utilizzatore, dal pezzo in lavoro e dal posto di lavoro, così come dal tempo di esposizione e dalle condizioni fisiche dell'utilizzatore. Fiam non può essere ritenuta responsabile per le conseguenze derivanti dall'utilizzo dei valori indicati in tabella nella valutazione del rischio del posto di lavoro, sul quale Fiam non ha alcun controllo. Per ogni ulteriore informazione, rivolgersi al Servizio Consulenza Tecnica Fiam.



Avviamento a leva



Avviamento a pulsante

Il valore di coppia massima di serraggio (110 Nm) e della velocità a vuoto (32 giri/1') sono stati rilevati ad una pressione di alimentazione di 3 Bar a vuoto. La pressione di alimentazione non deve superare i 3 Bar al fine di garantire la durata degli organi interni dell'utensile.



Tutti gli avvitatori sono progettati per lavorare sia con aria compressa non lubrificata che lubrificata.

Altre caratteristiche tecniche

Serie modelli	Raccordo entrata aria	Passaggio aria consigliato	Dotazione di servizio (fornita con l'utensile)
AS...RS; A6RS1	1/4" gas	Ø 8 mm	<ul style="list-style-type: none"> Anello di sospensione (escluso per i modd. AN...) Manuale d'uso e manutenzione Imballo eco-compatibile
A8RY; A10RY	1/4" gas	Ø 10 mm	
AN...; AS60RS	1/4" gas	Ø 10 mm	

Modelli disponibili su richiesta

- Modelli A6RS1, A8RY e A10RY con **esagono terminale diverso da quello fornito di serie**: per l'ordinazione aggiungere la misura dell'esagono richiesta dopo la sigla (es.: A6RS1 → A6RS1/8, A8RY → A8RY/13 e A10RY → A10RY/13). Gli esagoni terminali non di serie, vengono utilizzati di norma senza accessorio
- Modelli AS5RS e AS6RS con attacco di uscita esagonale femmina per inseritori (bits): per l'ordinazione aggiungere BITS alla sigla (es.: AS6RS → AS6RS BITS). Disponibili anche con magnete incorporato (AS6RS → AS6RS BITS-MAGN)

Accessori disponibili su richiesta

Mandrino a cremagliera

- Per utilizzare gli avvitatori CD come trapani, è disponibile il mandrino a cremagliera con attacco esagonale maschio 1/4" (forma E DIN 3126) cod. 650141008. Capacità mandrino: 0÷8 mm.



Regolatore entrata aria numerato

- Indicato per ottenere i valori di coppia desiderati regolando la portata d'aria di alimentazione (cod. 697451000).
Minore portata d'aria = minore coppia.



Altri accessori

- Lame, chiavi, ecc. bilanciatori, convogliatori e accessori per l'aria compressa vedere Catalogo Accessori Fiam.

Gruppo FRL

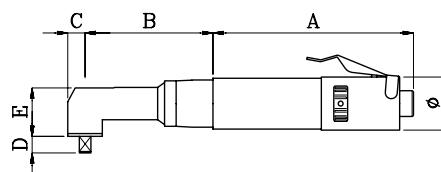
- Filtro, regolatore di pressione, lubrificatore. Indicato per ottenere i valori di coppia desiderati regolando la pressione dell'aria di alimentazione. Minor pressione = minore coppia di serraggio

Attacco filettato	Portata	Gruppo completo	Riduttore completo di manometro	Lubrificatore
mm	l/s	Codice	Codice	Codice
1/4" gas	1,7÷16	697331020	697331025	697281020
3/8" gas	4,2÷20	697351020	697351025	697291020
1/2" gas	8÷43	697371020	697371025	697301020



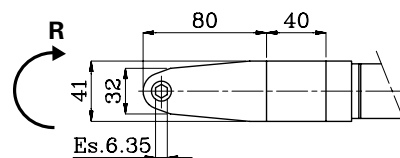
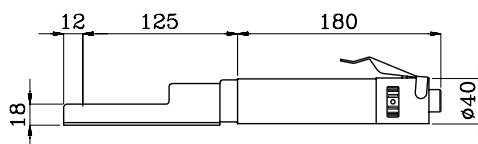
MISURE D'INGOMBRO

Modelli	Ø	A	B	C	D	E
AS5RS - AS6RS	40	156	100	14	12	36
AS10RS	40	180	145	14	12	36
AS60RS	40	340	90	20	16,5	46



Modelli

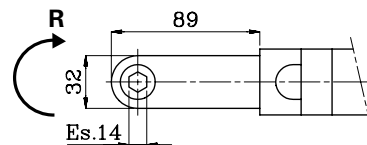
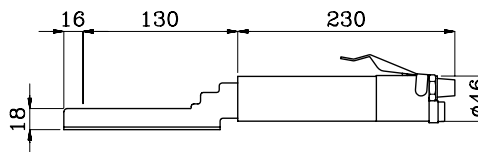
A6RS1



R = rotazione destra dell'utensile

Modelli

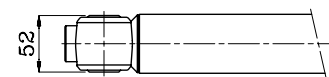
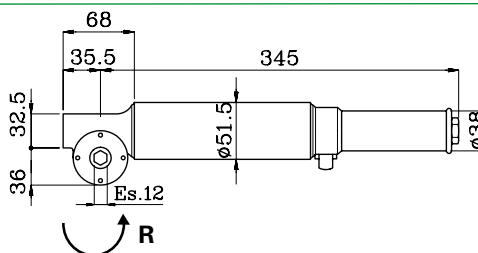
A...RY



R = rotazione destra dell'utensile

Modelli

AN...



R = rotazione destra dell'utensile

Fiam
PEOPLE AND SOLUTIONS

Fiam Utensili Pneumatici Spa

Viale Crispi 123 - 36100 Vicenza - Italy
Tel. +39.0444.385000
Fax +39.0444.385002

customerservice@fiamairtools.com
www.fiamairtools.com



Sistema di Gestione
per la Qualità Certificato



Sistema di Gestione
Ambientale Certificato