



# ALIMENTATORI CIRCOLARI

Gli alimentatori circolari sono strumenti fondamentali per i sistemi di avvitatura semiautomatici o automatici dove è prevista l'alimentazione continua della vite. Queste soluzioni si adattano ad una vastissima serie di applicazioni anche in severe condizioni di impiego; i materiali costruttivi con cui sono realizzati sono estremamente selezionati e le loro caratteristiche, quali il materiale antiusura in adiprene con cui è rivestita la tazza, li rendono strumenti **estremamente affidabili nel tempo** oltre che dotati di una buona insonorizzazione per ambienti di lavoro silenziosi.

**La produttività è assicurata dall'elevata capacità di asservimento degli alimentatori;** a tal proposito sono disponibili due modelli con diversa capacità di alimentazione.

PERSONALIZZATO E COLLAUDATO  
**P&C**

PROGETTATO E REALIZZATO  
SULLE SPECIFICHE DEL CLIENTE,  
VIENE ATTENTAMENTE COLLAUDATO  
PER GARANTIRE IL PERFETTO  
FUNZIONAMENTO

Componente	Modello	Descrizione
1	ALC 150	Alimentatore circolare
2	ALC 300	Alimentatore circolare

## CARATTERISTICHE TECNICHE

<b>BASE VIBRANTE</b>	Ø 150 mm (mod. ALC 150) Ø 300 mm (mod. ALC 300)
<b>ALIMENTAZIONE ELETTRICA</b>	220 V 50 Hz - 110 V 60 Hz
<b>FREQUENZA DI VIBRAZIONE</b>	100 Hz
<b>TAZZA IN ALLUMINIO RIVESTITA IN ADIPRENE</b>	Ø 245 mm (mod. ALC 150)
<b>TAZZA IN ACCIAIO INOX RIVESTITA IN ADIPRENE</b>	Ø 360 mm (mod. ALC 300)
<b>TIPO DI ROTAZIONE</b>	oraria
<b>CAPACITÀ DI ASSERVIMENTO</b>	max 100 viti/minuto (per vite media)
<b>CANALE USCITA VITI</b>	(F) tangente
<b>CAPACITÀ VITI</b>	1 litro (mod. ALC 150) 1,5 litri (mod. ALC 300) (a seconda della dimensione delle viti)
<b>PESO</b>	14,5 Kg (mod. ALC 150) 35,4 Kg (mod. ALC 300)
<b>PIEDINI ANTIVIBRAZIONE</b>	
<b>CAVO ELETTRICO DI USCITA AUTOESTINGUENTE</b>	



La foto illustra una configurazione applicativa di un alimentatore ALC Fiam

Poichè l'alimentatore viene fornito personalizzato e tarato sulla vite del cliente, in caso d'ordine è necessario disporre delle viti per la personalizzazione (1500/2000 viti).

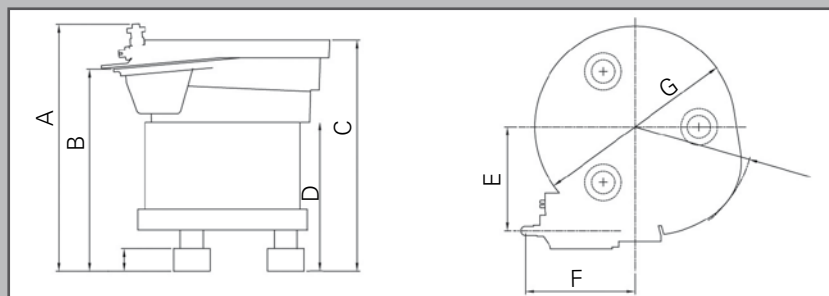
## CAMPO DI TOLLERANZA DELLE VITI CONSIGLIATO PER IL BUON FUNZIONAMENTO DELL'AUTOMAZIONE

<b>0,25 mm sul diametro della testa</b>	<b>1,5 mm sulla lunghezza del gambo</b>	<b>0,10 mm sull'eccentricità gambo/testa</b>
<b>0,10 mm sul diametro gambo</b>	<b>0,20 mm sull'altezza della testa</b>	<b>0,10 mm sull'eccentricità impronta/testa</b>

## DIMENSIONI INDICATIVE (mm)

Modello	A	B	C	D	E	F	G
<b>ALC 150</b>	270	221	230	140	114	120	245
<b>ALC 300</b>	330	285	320	200	195	170	350

Per l'ideale manutenzione è consigliabile non utilizzare magneti per svuotare la tazza: si rischia di magnetizzare la tazza e di conseguenza le viti che comprometterebbero il buon funzionamento dell'alimentatore.



# Fiam

PEOPLE AND SOLUTIONS

**Fiam Utensili Pneumatici Spa**  
Viale Crispi 123 - 36100 Vicenza - Italy  
Tel. +39.0444.385000 - Fax +39.0444.385002  
customerservice@fiamairtools.com  
www.fiamairtools.com

Sistema di Gestione  
per la Qualità Certificato



Sistema di Gestione  
Ambientale Certificato

