

Inseritore pneumatico IP 900

¥ Per inserire con facilit  e precisione i connettori elettrici



Inseritore pneumatico IP 900

Per assemblare con facilità e maggiore precisione

In numerose applicazioni di assemblaggio, tra cui quelle nel settore degli elettrodomestici, degli autoveicoli e dei componenti elettromeccanici, vi è un largo impiego di connettori elettrici.

L'inserimento di tali connettori comporta operazioni manuali molto difficili e lunghe per l'operatore, costretto oggi ad usare le proprie dita o altri attrezzi impropri.

Fiam ha realizzato un apposito inseritore pneumatico, leggero e compatto, che con alcuni piccoli impulsi consente di **inserire agevolmente e rapidamente i connettori in tutte le applicazioni, garantendo grande ergonomia nell'operazione e maggiore precisione** nel montaggio del connettore elettrico.



Le ridotte dimensioni favoriscono una particolare maneggevolezza



Il connettore elettrico viene inserito in maniera pratica e veloce



TIPO DI UTENSILE		IMPULSI	AVVIAMENTO	PESO	DIMENSIONI (mm)	CONSUMO ARIA	RACCORDO ARIA	RUMOROSITÀ
Modello	Codice	min.	Tipo	Kg.	Ø x l	l/s	1/4" gas	dBA
IP900	169975110	900		0,440	32x204	<1	1/4" gas	78

AVVIAMENTO A LEVA

Dotazione di servizio (fornita con l'utensile)

- Anello di sospensione
- Manuale d'uso e manutenzione

- I dati riportati sono rilevati alla pressione di 3,5 bar (ISO 8662-1), pressione di esercizio consigliata. Pressione massima di utilizzo: 6,3 bar
- Rumorosità rilevata secondo norma PN8NTC1.2.
- Il numero di codice va utilizzato per l'ordinazione.

I modelli evidenziati in verde sono normalmente disponibili a magazzino

I dati riportati in tabella sono indicativi e suscettibili di cambiamento senza preavviso. I valori di rumorosità indicati sono stati ottenuti in laboratorio mediante test in accordo con gli standard citati e non sono adeguati per la valutazione del rischio. I valori misurati nei singoli posti di lavoro possono essere superiori ai valori dichiarati. I valori di esposizione reale ed il rischio conseguente sono specifici e dipendono dal modo di lavorare dell'utilizzatore, dal pezzo in lavoro e dal posto di lavoro, così come dal tempo di esposizione e dalle condizioni fisiche dell'utilizzatore. Fiam non può essere ritenuta responsabile per le conseguenze derivanti dall'utilizzo dei valori indicati in tabella nella valutazione del rischio del posto di lavoro, sul quale Fiam non ha alcun controllo. Per ogni ulteriore informazione, rivolgersi al Servizio Assistenza Tecnica Fiam.

Inseritore pneumatico IP 900

Altre caratteristiche tecniche

Accessori disponibili su richiesta

- Inseritori per connettori elettrici maschi e femmina passo 6,35 mm isolati e non isolati.

Inseritore

Cod. 635856010



Lunghezza max 50 mm.
Utilizzabile unicamente per connettori elettrici maschio e femmina **non isolati**.

Inseritore

Cod. 635856015



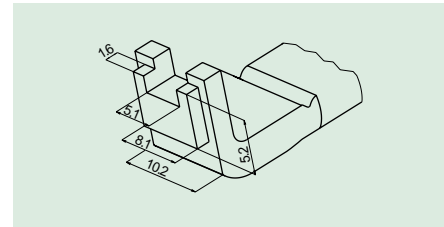
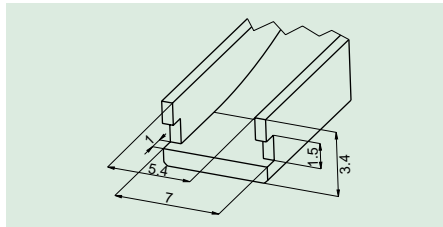
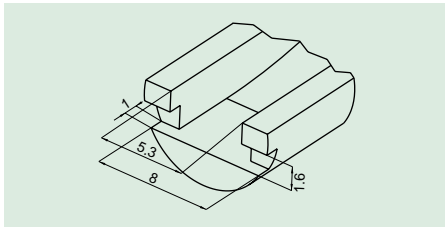
Lunghezza max 50 mm.
Utilizzabile unicamente per connettori elettrici maschio e femmina **isolati**.

Inseritore

Cod. 635856020



Lunghezza max 51 mm.
Utilizzabile per connettori elettrici maschio e femmina **isolati e non isolati**.
La particolare forma della parte terminale favorisce l'inserimento guidato del connettore elettrico isolato.



- Su richiesta o su disegno, possono essere forniti inseritori speciali **per ogni altro tipo di connettore elettrico**. Specificare il passo.
- Accessori per l'impianto dell'aria compressa: vedere catalogo Accessori.

Fiam

**SISTEMI PER AVVITARE
E UTENSILI PNEUMATICI
INDUSTRIALI**

Fiam Utensili Pneumatici spa
Viale Crispi, 123 - 36100 Vicenza / Italy
Tel. +39.0444.385000 - Fax +39.0444.385002
customerservice@fiamairtools.com
www.fiamairtools.com



Sistema di Gestione
per la Qualità Certificato
ISO 9001: 2000
ICIM 0250



Sistema di Gestione
Ambientale Certificato
ISO 14001: 1996
ICIM 0002A

I PRODOTTI FIAM USANO SOLO
COMPONENTI DI QUALITÀ

